

Případ (ne)jasné sepse

Jan Matek

I. Chirurgická klinika VFN

Anamnéza

- žena, 57 let,
- Anxiózně-depresivní sy, „potíže“ se štítnou žlázou, arteriální hypertenze
- AA: 0
- FA: Cipralex, Helicid, Ramipril, Betaloc, Neurol na noc
- Abúzy: 15-20c/d od 18ti let, 0,4L vína denně
- RA, PSA: nevýznamné
- Op: splenektomie lymfom, nekompl.

Nynější onemocnění

- Během posledních 7 dní opakovaně vyšetřována pro nespavost, pocení a subfebrilie
- Opakovaně podávána antipyretika, na noc sedativa pro nespavost (Neurol)
- Přivezena pro trvalé horšení celkového stavu
- Občasné bolesti břicha, průjmy

Klinický náález při přijetí

- Celkové příznaky
 - Tax 38,7 stC
 - neklid, dezorientace,
 - třes, pocení, dehydratace, oligúrie
 - TK 130/85, P 130' SR, SpO2 92 % bez O2
 - GCS nehodnotitelné (nespolupráce)
- Místní příznaky
 - napjatá břišní stěna
 - zvýšená nervosvalová dráždivost

Laboratorní nálezy při přijetí

- Zánětlivé parametry
 - Leu 18 tis
 - CRP 55
 - PCT 0,13

- Ostatní
 - urea 25, krea 212
 - Na 129, K 2,8

Pracovní diagnóza?

- A, Delirium tremens
- B, Delirium z infekční příčiny (sepsy)
- C, Delirium z jiných příčin

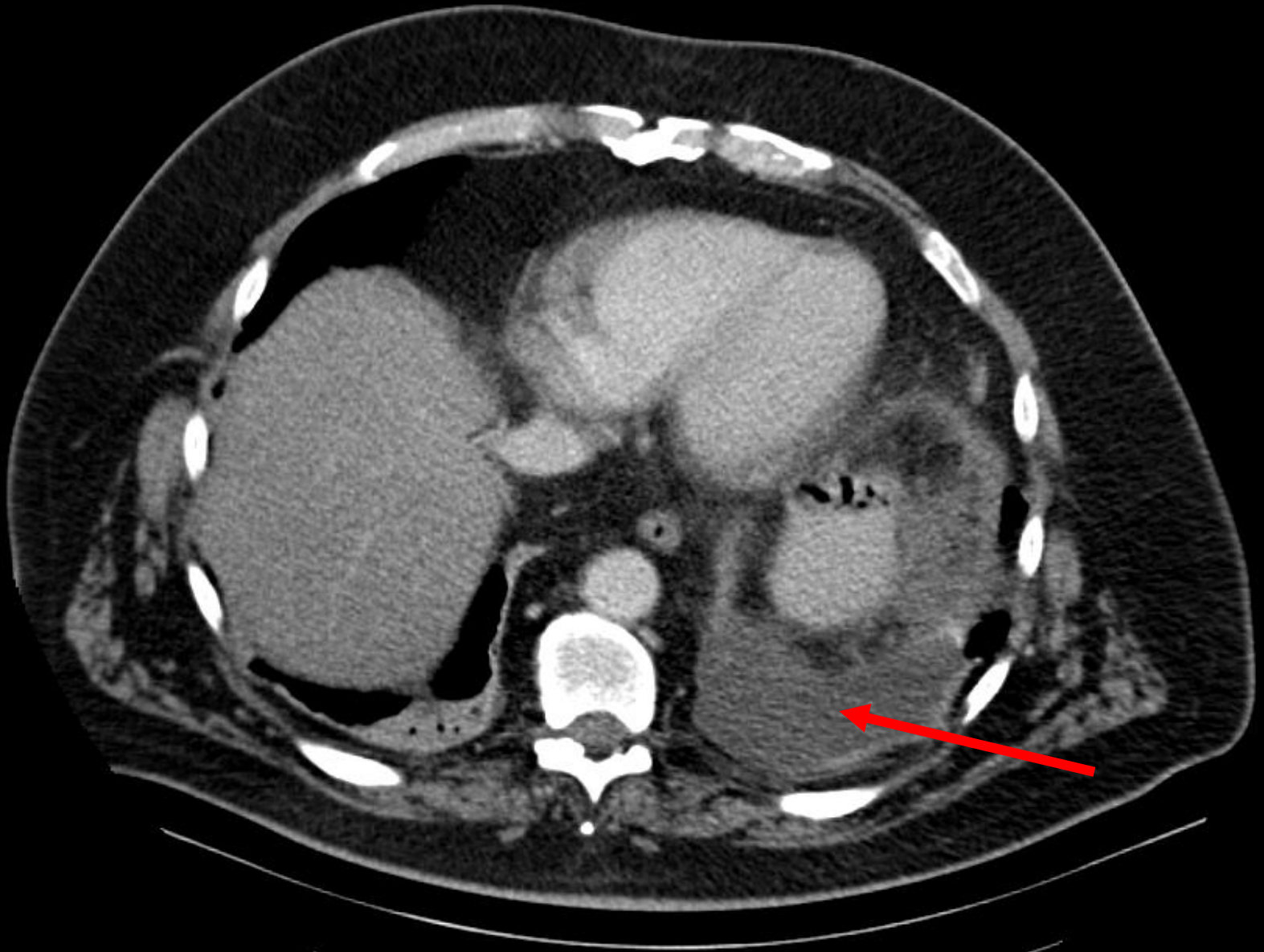
Jak dál?

- A, Psychiatrické vyšetření
- B, Neurologické vyšetření
- C, Pátrání po zdroji infekce (sepse)

CT hlavy



CT břicha



Mám to , a nyní?

- A, CT navigovaná drenáž
- B, Chirurgická revize
- C, Širokospektrá antibiotika a observace

Mám to, a nyní?

- A, CT navigovaná drenáž
- B, Chirurgická revize
- C, Širokospektrá antibiotika a observace



Chirurgická revize

- Částečně kolikvovaný hematom v obl. subfrenia
- 0 peritonitida, difúzně lehce krvácivý terén
- Provedena evakuace, laváž a drenáž, krevní ztráta cca 300 ml
- Stabilizovaný stav, dále na JIP

Další průběh

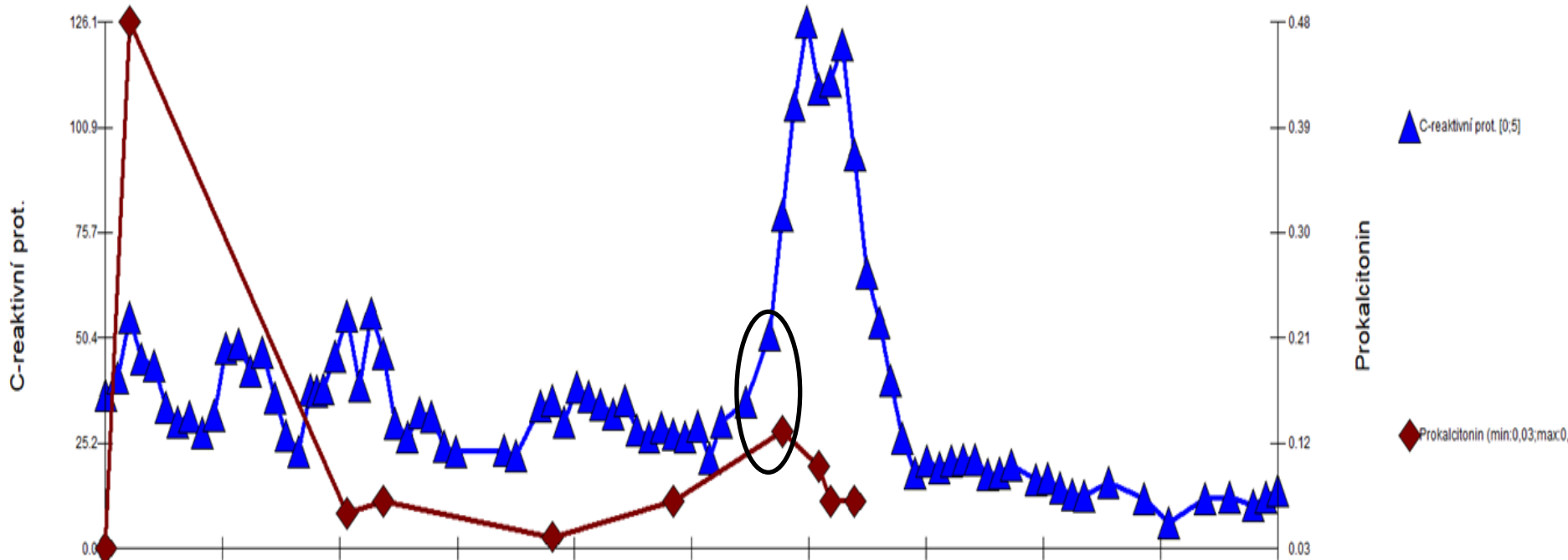
- Přetrvávající tachykardie, kolísání TK
- Výrazné pocení, kultivace negativní
- Klidný nález na bříše, nízké odpady z drénů
- Anemizace – HB z 110 -> 95 g/l
- Přetrvává kvalitativní porucha vědomí

Pooperační komplikace?

- A, Krvácení
- B, Perzistující sepse? dostatečná drenáž? Jiný zdroj?
- C, Jiná příčina



Zánětlivé parametry



Uvažovaná příčina?

- A, Chirurgická infekce
- B, Jiná infekce
- C, Neinfekční příčina



Uvažovaná příčina?

- A, Chirurgická infekce
- B, Jiná infekce
- C, Neinfekční příčina



Další diagnostický průběh

- Autoimunitní onemocnění
- Endokrinologické onemocnění
- Hematologické onemocnění

Další diagnostický průběh

- Autoimunitní onemocnění
- Endokrinologické onemocnění
 - ↓↓ TSH, ↑ fT4
- Hematologické onemocnění



Diagnóza?

- Neinfekční příčina - endokrinopatie



Thyreotoxikóza